

Ziehm Vision RFD

Arceau en C avec capteur plan CMOS et générateur puissant

Le Ziehm Vision RFD offre, avec son capteur plan, une imagerie sans distorsion, qui jusque-là était exclusivement possible avec une installation fixe. Le gros générateur avec une fluoroscopie pulsée, et avec de grandes réserves de puissance permet une qualité de l'image excellente avec simultanément une réduction de la dose.

Caractéristiques

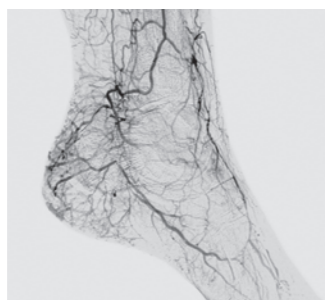
- > Capteur plan CMOS de 31 cm x 31 cm
- > 3'072 x 3'072 pixels
- > Ecran plat double de 19"
- > Générateur de 25 kW
- > Refroidissement à eau autonome pour le générateur
- > Grande ouverture de l'arceau

Domaines principaux d'utilisation

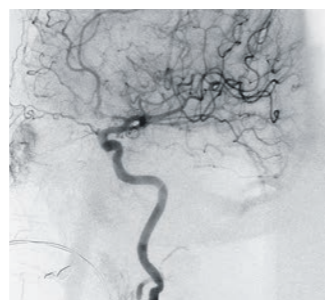
- > Orthopédie
- > Neurochirurgie
- > Angiographie
- > Cardiologie
- > Urologie
- > Endoscopie



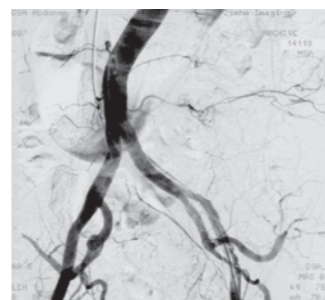
Résolution spatiale avec plus de 4.0 lp/mm



Utilisation en angiographie pour le pied



Utilisation en angiographie pour la tête



Utilisation en angiographie pour l'abdomen

