

Living Leuag

TECHNIQUE POUR LA MÉDECINE ET LA SCIENCE :
LE JOURNAL DES CLIENTS DE LEUAG octobre 2015



Ziehm : davantage de sécurité
en salle d'opération pages 6/7

Leuag

Editorial

Sondage clientèle : de bonnes notes encore une fois confirmées



Walter Ettlin
Directeur

Tous les 4 ans, nous effectuons un sondage auprès de notre clientèle. Le dernier en date remonte au mois de juin de cette année. Pour ce faire, cette fois-ci, nous avons utilisé les nouvelles technologies. Au lieu de proposer un questionnaire, nous avons contacté en ligne une sélection représentative de notre clientèle.

Les personnes interrogées se sont exprimées sur différents thèmes, comme leur partenariat avec Leuag, notre offre de produits, les prestations de nos collaboratrices et collaborateurs, les conseils/formations, la communication et les procédures administratives.

Bien entendu, nous étions très impatients de connaître le verdict, avant tout parce qu'il était essentiel pour nous de voir les très bons résultats de notre sondage précédent se confirmer. Des retours de plus de 40% constituent un taux très satisfaisant pour ce type de sondage. Mais voici le plus important: pour ce qui est de l'évaluation générale qui tient compte de l'ensemble des aspects, nous avons obtenu à 97% la note « très bien » ou « bien », et on assiste là à une légère amélioration par rapport au dernier sondage!

Mais ce résultat signifie également pour nous que nous sommes tenus de ne pas relâcher nos efforts afin de maintenir votre niveau de satisfaction. Par ailleurs, les rares critiques négatives qui se sont dégagées de ce sondage sont une importante mise en garde pour nous: nous pouvons et nous voulons continuer à nous améliorer.

Quand je dis « nous », je parle de l'ensemble de nos collaboratrices et collaborateurs ultra-motivés. Bien qu'ils constituent les postes d'actifs les plus importants de l'entreprise, ils n'apparaissent dans aucun bilan. Mais cette fois-ci, notre magazine interne leur accorde la place qu'ils méritent. Faites connaissance avec les membres de notre personnel sous une forme toute particulière en pages 12 à 15.

Je vous souhaite bonne lecture.

Sommaire

RADIOLOGIE

- 3 ■ Système de radiographie automatique Xsense
Une petite modification très efficace
- 4 ■ Appareil de radiographie mobile Sprint DR
Très pratique
- 5 ■ Scanner du corps entier EOS
Premières impressions à la Clinique de La Source

ARCEAUX CHIRURGICAUX

- 6/7 ■ Ziehm Vision RFD 3D
La révolution de l'imagerie 3D dans la salle d'opération
- 8 ■ Ziehm Vision RFD Hybrid Edition
Au service de la chirurgie vasculaire
- 9 ■ Ziehm Vision
Traitement interventionnel de la douleur

MONITORING PATIENT

- 10 ■ Nihon Kohden Life Scope G3
Emetteur portable de télémétrie des paramètres vitaux
Une meilleure surveillance des patients
- 11 ■ iNIBP
Une mesure de la PNI rapide et confortable

LEUAG INTERN

- 12-15 ■ A notre sujet
Voir, écouter, lire – nos favoris

Système de radiographie entièrement automatique Xsense Une petite modification très efficace

Xsense est un système de radiographie de pointe pour toutes les applications. Il se distingue en premier lieu des salles de radiographie conventionnelles par sa table fixe.

Le tube à rayons X et le bucky de la table se déplacent automatiquement et sont toujours centrés autour du patient allongé.

Cette modification, minime en soi, améliore de nombreux aspects lors du travail dans la configuration éprouvée avec plafonnier, statif mural et table.

- Confort du patient lors des clichés sur la table
- Faible hauteur de la table
- Suivi horizontal du bucky sur les deux côtés, le long de la table ou le long du brancard du patient
- Encombrement réduit
- Options avancées de positionnement automatique
- Stitching automatique pour bucky mural et table



Les enfants sont particulièrement sensibles aux mouvements abrupts d'un plateau flottant. C'est une des raisons pour lesquelles le Xsense avec son plateau de table fixe est spécialement indiqué pour les utilisations pédiatriques.



Suivi horizontal du bucky de la tête aux pieds et sur les deux côtés, sans aucun mouvement du patient, avec chambres de mesure et grille. Câbles, tuyaux, appareils, personnel: tout est plus sûr avec un plateau fixe.

Comme toujours chez Leuag, le système de radiographie se base sur le gold standard de la technologie de radiographie numérique, les détecteurs plans et le traitement d'image de Canon CXDI.

Canon

Appareil de radiographie mobile Sprint DR Très pratique

Le Sprint DR est un appareil de radiographie mobile de nouvelle conception qui met clairement l'accent sur la mobilité, la disponibilité et le design.

Cet appareil est le plus petit et le plus léger de sa catégorie et permet d'accéder aisément au patient, même dans les environnements de travail étroits. Malgré son format compact, ni la puissance (32 kW), ni la zone de déplacement du tube ne sont limitées. Bien au contraire.

Poignée réglable en hauteur (97 cm à 109 cm) pour une bonne ergonomie lors des déplacements

Fixation sûre pour plusieurs détecteurs Canon sans fil jusqu'à une taille de 43 x 43 cm ainsi que pour les grilles antidiffusion

Collimateur avec lampe à DEL et DAP mètre intégré

Sortie du tube

Format compact

- Champ de vision dégagé lors de déplacements
- Encombrement minimum



Disponibilité optimale:

- Design efficace pour une autonomie tout au long de la journée
- Affichage intuitif de l'état de charge
- FastCharge : recharge complète en 1,5h
- Recharge pendant les radiographies
- Technologie de batterie de pointe pour une longue durée de vie

Design des surfaces et câbles optimisé facilitant le nettoyage et la désinfection

Écran tactile 17", à déploiement automatique, avec grand angle de vue et preset DICOM

Grand casier de rangement sous le moniteur

Accès aisé aux commandes, pas de poignée gênante



Canon

EOS à la Clinique de La Source à Lausanne Premières impressions

L'institut de radiologie de la Clinique de La Source s'est doté ce printemps d'un EOS. Il est le premier établissement hospitalier privé en Suisse romande à disposer d'un tel équipement.



Dr Sylvain Duc, FMH en radiologie (SD, à gauche) et Monsieur Philippe Martinot, Chef de service radiologie et radio-oncologie (PM), ont eu l'amabilité de répondre à nos questions.

La Clinique de La Source a fait l'acquisition d'un EOS il y a quelques mois, pouvez-vous nous donner un retour sur son utilisation?

PM: L'appareil EOS répond en termes d'imagerie, aux attentes des orthopédistes, chirurgiens du dos, neurochirurgiens. Il est en effet indispensable, pour ces spécialistes, d'obtenir un bilan complet et détaillé de la statique rachidienne respectivement des membres inférieurs, et ce en position debout.

Quels sont les domaines d'utilisations principaux actuels de l'EOS à la Clinique de La Source?

SD: Nous effectuons des examens EOS du rachis pour des bilans et des suivis de scolioses, des bilans avant stabilisation rachidienne respectivement des suivis post-opératoires. Pour les examens EOS des membres inférieurs, nous établissons des bilans préopératoires avant prothèses du genou ou de la hanche.

Qu'apportez-vous de plus avec l'EOS à vos prescripteurs de la Clinique?

SD: L'imagerie du corps entier se révèle un vrai atout pour l'orthopédie du dos et la neurochirurgie. Avec le mode posture globale effectuée sur la station de reconstruction SterEOS, nous pouvons fournir au prescripteur un rapport précis quantifié avec les images et mesures en 3D du patient.

Quels avantages apporte l'EOS aux patients de la Clinique?

PM: L'acquisition simultanée, face et profil, des images est facile et rapide, de plus à faible dose d'irradiation.

Pour garantir la qualité des acquisitions et du traitement des données transmises, trois membres de notre équipe TRM ont reçu une formation complète et certifiée pour les mesures, analyses et reconstitutions 3D sur la station SterEOS.

Quels sont pour vous les atouts de taille de l'EOS?

SD/PM: Ils sont au nombre de 3:

- Un bilan complet du rachis, des membres inférieurs ou du corps entier à faible dose de rayonnement X.
- Imagerie en position orthostatique.
- Représentation et mesures en 3D.



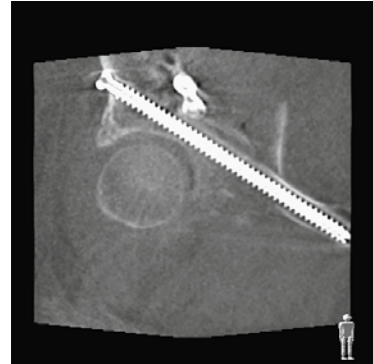
EOS
www.eos-imaging.com

Clinique de
La Source
Lausanne
INSTITUT DE RADIOLOGIE

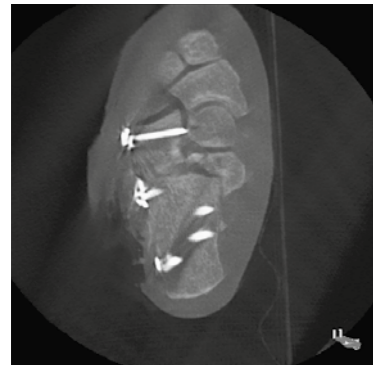
Ziehm Vision RFD 3D

La révolution de l'imagerie 3D dans la salle d'opération

L'arceau Ziehm Vision RFD 3D regroupe les fonctionnalités 2D et 3D dans un seul appareil. Il permet ainsi un contrôle complet intra opératoire, rendant la nécessité d'un scanner postopératoire très rare. Cet appareil de haute technicité est disponible avec un détecteur plat de 30 cm x 30 cm et couvre une longueur d'arête de 16 cm par volume de balayage. Il a été spécialement conçu pour des interventions exigeantes en orthopédie, traumatologie et chirurgie de la colonne vertébrale.



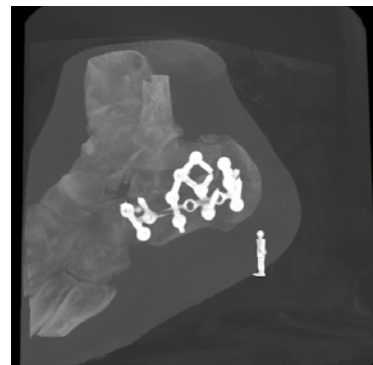
Acétabulum



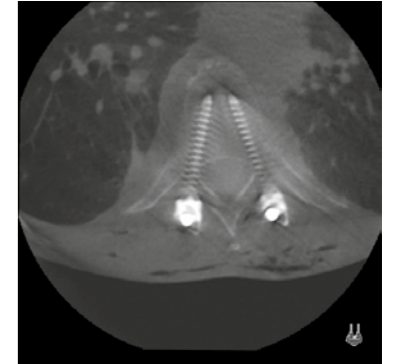
Calcaneum



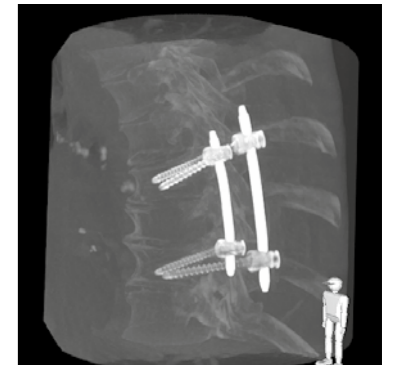
Calcaneum



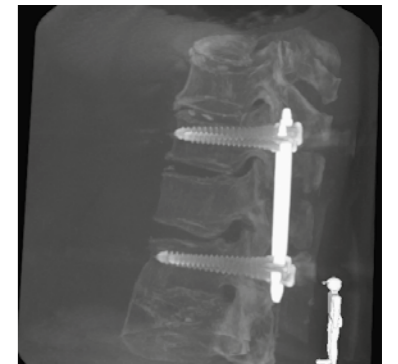
Calcaneum



Rachis thoracique



Rachis thoracique



Rachis thoracique



Cheville

Contrôle total
Position Control Center et Remote Vision Center : contrôle total de l'arceau directement depuis le champ stérile.

Algorithme 3D itératif
Reconstructions similaires au CT avec Ziehm Iterative Reconstruction (ZIR). Longueur d'arête de 16 cm par volume de balayage pour une représentation optimisée.

Options sans fil
Grâce au système vidéo, les images en direct peuvent être retransmises en temps réel du chariot moniteur à des écrans de plafond ou muraux. La pédale sans fil augmente la sécurité en réduisant le nombre de câbles posés sur le sol de la salle d'opération.



Information 3D complète
Pour le contrôle total intra opératoire en OP.

Détecteur plat 30 x 30
Détecteur plat de 30 x 30 cm pour une imagerie sans distorsion.

Smart Scan
Capture d'image à 180° grâce au procédé breveté.

Générateur 25 kW
Générateur performant d'une puissance nominale jusqu'à 25 kW pour une meilleure pénétration, par exemple lors d'opérations de la colonne lombaire sur des patients obèses.

Ziehm Vision RFD Hybrid Edition Au service de la chirurgie vasculaire

Le Kantonsspital Graubünden propose un éventail complet d'opérations chirurgicales vasculaires périphériques. On y effectue des interventions vasculaires traditionnelles et interventionnelles. Nous avons eu un entretien avec le Médecin-chef du Service de chirurgie vasculaire, le Dr. Georg Heller.



Depuis 2006, le Dr Georg Heller est Médecin-chef du Service de chirurgie vasculaire au Kantonsspital Graubünden ; il est titulaire d'une formation postgrade suisse en chirurgie vasculaire.

Dr Heller, depuis quelque temps déjà, vous travaillez avec un Ziehm Vision RFD Hybrid Edition entièrement motorisé. Dans quels cas cet appareil vous sert-il ?

Nous utilisons principalement le Ziehm Vision RFD Hybrid Edition entièrement motorisé pour des interventions endovasculaires.

L'écran tactile mobile (Remote Vision Center) et le Position Control Center (commande des 4 axes motorisés) permettent d'utiliser pleinement l'arc en C sur la table d'opération. Dans

quelle mesure ces nouvelles possibilités vous aident-elles ?

Cela facilite bien entendu l'utilisation de l'appareil. On est en mesure de modifier soi-même les réglages de l'arceau en C de manière rapide. On dépend également moins du personnel de bloc opératoire, qui n'est pas toujours le même, ce qui permet ainsi d'éviter les erreurs de communication.

Les 3 positions mémorisables de l'arceau en C sont très utiles. On réalise un cliché détaillé très précis sous un angle défini, on enregistre la position, et on modifie la position de l'arceau pour



pouvoir prendre une vue d'ensemble ; puis, on peut ramener de nouveau l'arceau en C vers la position exacte qui a été enregistrée, de manière particulièrement simple et rapide. De la sorte, on peut tout de suite prendre à nouveau le cliché détaillé que l'on souhaite. Cette fonction constitue un avantage de taille.

Ces nouvelles fonctionnalités demandent une certaine adaptation de la part du chirurgien lors de l'intervention ; qu'en pensez-vous ?

L'initiation à l'utilisation de l'appareil et les formations assurées par Leuag SA ont été d'une aide précieuse pour notre équipe. Nous n'avons pas eu besoin de lire de notice d'utilisation. Après quelques semaines, nous avons été épaulés dans la manipulation des réglages fins de l'appareil. Ainsi, nous pouvons à présent utiliser notre nouvel arceau en C de manière optimale. Jusqu'à aujourd'hui, nos attentes vis-à-vis de cet appareil ont été satisfaites en tous points.



Kantonsspital
Graubünden

Ziehm Vision Traitement interventionnel de la douleur

L'amplificateur d'images chirurgical Ziehm Vision trouve son utilité dans de nombreux domaines d'application. Des expériences positives de longue date avec Ziehm Vision ont décidé le Dr Philipp Padel à utiliser cet appareil dans le traitement interventionnel de la douleur.



Dr med. Philipp Padel
Médecin spécialiste FMH en
médecine physique et réhabilitation,
traitement interventionnel de la
douleur et médecine manuelle

Docteur Padel, quelle est votre expérience dans le domaine du traitement de la douleur ?

Les douleurs chroniques ont des origines diverses. Cela fait 15 ans que je me suis spécialisé dans le diagnostic et le traitement des maladies de l'appareil locomoteur, notamment le dos. Chacun vit la douleur différemment des autres. C'est pourquoi le traitement de la douleur doit toujours être individualisé et multimodal. Cela signifie que



L'on utilise des médicaments, de la kinésithérapie, de la thérapie manuelle, des infiltrations et des procédures alternatives.

Pourquoi avez-vous décidé de faire l'acquisition d'un amplificateur d'images chirurgical Ziehm Vision ?

Ce sont les expériences de longue date, toutes très positives, de l'utilisation de l'appareil Ziehm Vision qui m'ont poussé à y avoir recours au sein du MEDICUM WESEMLIN.

Quelles sont les caractéristiques de l'appareil Ziehm Vision qui vous ont particulièrement convaincu, et qui ont compté dans votre prise de décision ?

C'est surtout la facilité de manipulation de l'arc en C ainsi que la grande qualité des images qui m'ont convaincu. Mais ce n'est pas tout : dans notre travail, lorsqu'il s'agit d'effectuer des infiltrations, il nous faut rapidement des images de bonne qualité. Et les possibilités d'archivage sans complication sont également un plus.

L'appareil fonctionne dans votre établissement depuis le mois de mai. Aujourd'hui, vos attentes ont-elles été satisfaites ?

Absolument ! Lorsque j'interviens, les avantages de l'appareil Ziehm Vision me sont d'une grande aide – il est particulièrement fiable.

MEDICUM
WESEMLIN

Au sein du MEDICUM WESEMLIN, des médecins et des thérapeutes de différentes disciplines et spécialisations proposent une médecine globale et intégrative. Les locaux de presque 1000 m² se trouvent dans le plus grand monastère de capucins de Suisse, à Lucerne.

Life Scope G3 – Émetteur portable de télémétrie des paramètres vitaux Une meilleure surveillance des patients

Ce nouvel émetteur télémétrique offre les mêmes possibilités qu'un moniteur traditionnel. En convalescence ou pendant le transport: le patient est surveillé en permanence. Les données sont transmises en continu via le Wi-Fi.



Son écran 3.2" permet d'afficher jusqu'à 3 courbes et 4 valeurs numériques et il s'utilise très facilement grâce à sa fonction tactile intuitive. Cet appareil offre la possibilité de visionner directement au chevet du patient les courbes en temps réel, les tendances, le full-disclosure ainsi qu'une multitude d'autres paramètres, et ce, sans avoir à consulter le poste central.

Le Life Scope G3 prend en charge des ECG à 3 et 6 canaux et reconnaît 23 types d'arythmie. En outre, il est possible de surveiller la respiration et la saturation en oxygène (y compris la fréquence du pouls). Même lorsque le patient se trouve en dehors de la portée du réseau, tout changement soudain de statut est signalé au moyen d'une alarme déclenchée par l'émetteur.

La connexion aux réseaux avec des protocoles courants s'effectue sans problème. En outre, les systèmes de cryptage actuels sont pris en charge.

Life Scope G3



iNIBP Une mesure de la PNI rapide et confortable

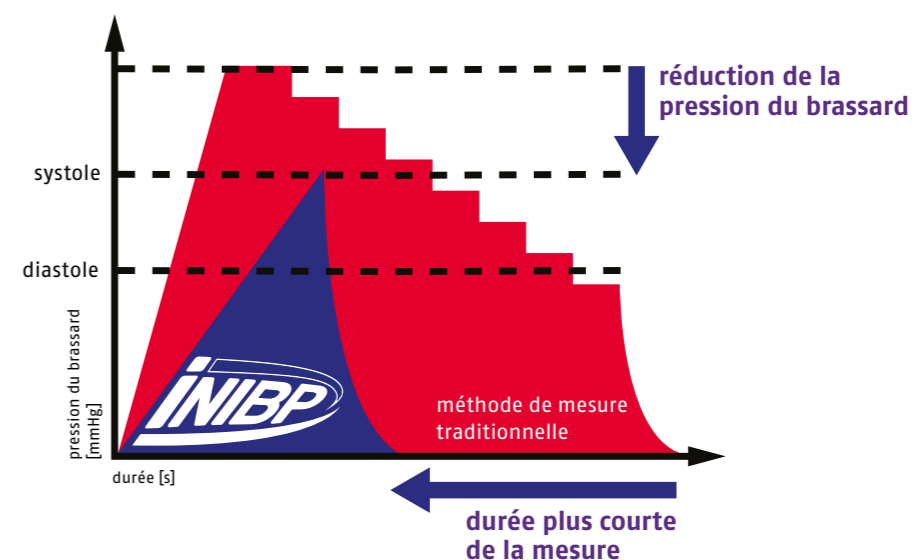
Nihon Kohden dispose d'un module de mesure de la PNI se caractérisant par sa rapidité et son confort accru pour le patient, tout en étant, comme toujours, très fiable.

Grâce à la technologie novatrice iNIBP de Nihon Kohden, les valeurs oscillométriques nécessaires à la procédure de mesure sont évaluées dès l'inflation du brassard. Cela signifie que la pression sanguine alors mesurée est affichée bien plus rapidement qu'avec la méthode de mesure traditionnelle (voir illustration). En outre, cette procédure de mesure est particulièrement respectueuse du patient, car la pression du brassard ne doit être augmentée que jusqu'à la systole. L'exactitude des résultats de mesure est la même que celle de la méthode traditionnelle.

Si, en raison de la présence d'artefacts, ou dans d'autres circonstances, il n'est pas possible d'évaluer les données pendant l'inflation, on passe automatiquement au mode traditionnel. Même dans ce cas-là, la procédure de mesure ne dure pas plus longtemps que pour la méthode traditionnelle. Cette nouvelle fonction est disponible dans tous les moniteurs Nihon Kohden.

Une évaluation de 323 procédures de mesure effectuée sur 64 patients a donné les résultats suivants, très impressionnants:

- Une durée de mesure inférieure de 20 secondes par rapport à la méthode habituelle
- Pression du brassard plus faible de 36mmHg!



NIHON KOHDEN

A notre sujet Voir, écouter, lire

Plonger dans un autre univers en regardant un film passionnant, se détendre en écoutant de la musique, ou tout oublier en lisant un livre instructif... Pour beaucoup d'entre nous, tout cela constitue des activités de loisirs régulières et très appréciées. Nous

avons cherché à mieux connaître nos collaboratrices et collaborateurs et nous leur avons demandé quels sont leurs « favoris » dans ce domaine. Leurs préférences personnelles se sont avérées très diverses...



Thomas Käslin, Service

🎵 Xavier Naidoo
Ce que nous ne pouvons pas faire seuls

La voix, les textes, tous est génial.



Hansjörg Aeberhard, Directeur Service

📺 **Bienvenue chez les Ch'tis**

Le dernier film qui m'a fait rire aux larmes.



Uli Walpen, Service

🎵 **Tubes / musique populaire**
Pour mettre de l'ambiance quand on fait la fête.



Richard Wagner, Service

📺 **Liam Neeson**
96 Hours

Film passionnant et plein d'action avec de super acteurs.



Markus Mumenthaler, Service

🎵 **Tina Turner**
Golden Eye

Musique sympa – et quelle femme.



Philip Widli, Service

📖 **Jilliane Hoffmann**
Notre Père

Plus passionnant que le titre ne le laisserait penser.



Olivier Debossens, Service Chexbres

🎵 **Nina Hagen**
Les OVNI sont là

... moi aussi je pense que les OVNI existent.



René Kaufmann, Service

📺 **Braveheart**

Ils portent de chouettes jupes...



Mathias Berchtold,
Chef de groupe Service

📖 **Simon Beckett**
Cendres froides

Passionnant et prenant – On a du mal à reposer ce livre.



Philipp Häfliger, Service

🎵 **Heavy Metal**

Pour le contraste musical avec mon quotidien au travail.



Marco Schärli, Service

📺 **Mr. Bean Clips**

Sa stupidité me fait rire à chaque fois.



Wendelin Windlin,
Chef de groupe Service

📖 **Marathon lecture**

Passionnant, ça concerne mon passe-temps favori.



René von Rotz, Service/Vente

🎵 **Musique folklorique**

J'en joue moi-même – pour garder un bon équilibre au quotidien.

Team Service



Leandra Stalder, Stagiaire

📺 **Orgueil et préjugés**

Je pourrais le revoir encore et encore sans me lasser.





Arthur Augsburger, Vente

🎵 AC/DC
Highway to Hell

Ça me secoue le cerveau et me remet les idées en place.



Sandra Frey
Directrice des Ventes service interne

📖 Meike Winnemuth
Le grand Départ

Un rêve : vivre 12 mois dans 12 villes du monde différentes.



Christine Remy, Administration Chexbres

📖 Rohinton Mistry
L'équilibre du monde

Equilibre, mais quel équilibre?!



Marie-Theres Christen, Administration

🎬 Nicole Kidman und Hugh Jackman
Australia

Drame, amour et de superbes images de paysages.



Luzia Widmer, Vente

🎬 Le Silence des Agneaux

C'est tellement horrible.



Gianni Pirali, Directeur financier

🎵 Reinhard Mey

Une dose de mélancolie pour un quinqu.

Team Administration



Michel Villard, Vente Chexbres

🎵 AC/DC

J'aime le rock et le rythme.



Albin Mäder, Logistik

🎬 Vieilles Canailles

Le principal, c'est qu'il y a de quoi rire!



Jasmin Kathriner, Administration

🎵 Bastian Baker

Il fait de la bonne musique et il chante aussi très bien en live.

Team Vente



Ernst Widli, Logistique

🎵 Old-Time ou Dixieland Jazz

Des mélodies telles que «Tiger rag» swingent vraiment bien.



Niklaus Jakober, Logistique

🎵 Kapelle Carlo Brunner

À côté du cor des Alpes, c'est mon style de musique.



Walter Ettlin, Directeur général

📖 Asterix et Obelix

Amusant, j'ai lu cette BD étant petit.



Marco Solèr, Vente

📖 Marco Wehr
Les jeunes enfants sont de grands professeurs

Pour moi qui suis un «nouveau père», c'est une lecture précieuse.



Marianne Kuhn, Administration

🎬 La Reine des Neiges

Le dernier film Disney que j'ai vu.



Toni Ettlin, Logistique

🎵 Herbert Grönemeyer

Parce qu'on le comprend.



Thomas Gnos, Vente

🎵 Guns N' Roses
Knocking on heavens door

C'est beau, tout simplement.



Vincent Ferrari
Vente Chexbres

🎵 Baroque

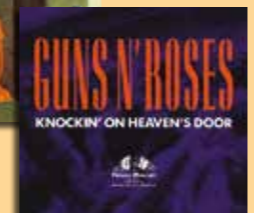
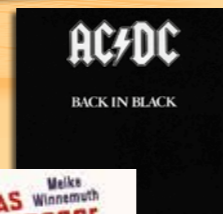
Ça me plonge dans une autre époque.



Irene Steinmann, Application

📖 Irving Stone
Michelangelo

L'histoire très prenante de Michel-Ange est très bien retracée.



**Leuag AG**

Industriestrasse 21
CH-6055 Alpnach Dorf
Tel.: +41 (0)41 618 81 00
Fax: +41 (0)41 618 81 01

Leuag SA

Chemin des Condémines 2
CH-1071 Chexbres
Tél.: +41 (0)21 946 43 00
Fax: +41 (0)21 946 43 09

info@leuag.ch
www.leuag.ch

Impressum

Living Leuag – Informations pour les clients et les partenaires commerciaux.

Editeur

Leuag AG
Industriestrasse 21
CH-6055 Alpnach Dorf
Tel.: +41 (0)41 618 81 00
Fax: +41 (0)41 618 81 01
www.leuag.ch
info@leuag.ch

Numéro

No19, octobre 2015

Rédaction

Gianni Pirali
gianni.pirali@leuag.ch
Leuag AG
Alpnach Dorf

Traduction

Medical Language Service
www.medical-ls.com
Leuag SA
Chexbres

Impression

Engelberger Druck AG
Stans

Graphisme

Stockerdirect AG
Kriens