

# Living Leuag

TECHNIQUE POUR LA MÉDECINE ET LA SCIENCE :  
LE JOURNAL DES CLIENTS DE LEUAG octobre 2014



Leuag fête ses 30 ans



## Editorial

# Des jalons éprouvés



Walter Ettlin

Président directeur général

L'entreprise Leuag SA a eu la chance de fêter ses 30 ans d'existence en avril 2014. C'est pourquoi une partie essentielle de cette édition de Living Leuag porte sur une rétrospective de cet événement. À ce titre, nous passons en revue cette fête spéciale du jubilé pour notre entreprise (pages 8 et 9).

C'est à l'occasion de ce jubilé que nous avons élaboré une brochure intitulée «**Voir – c'est comprendre**». En termes de contenu, nous avons eu à cœur de souligner les valeurs essentielles sur lesquelles nous nous alignons et à partir desquelles nous travaillons.

Il est fort possible que ces déclarations soient, par une approche superficielle, considérées comme du verbiage ou de l'hypocrisie et soient dénuées de toute pertinence dans une concurrence qui est aujourd'hui souvent impitoyable. Il est également possible que notre stratégie pour les produits et les services définie sur le long terme ne soit, par exemple, pas un facteur déterminant pour un projet isolé.

Mais à long terme, il est de notre point de vue **important de se sentir engagé vis-à-vis d'idées fondamentales et de s'appuyer sur elles**. Elles doivent être à la base de notre relation avec vous, nos clients, et soutenir une collaboration réussie sur le long terme.

Si nous sommes là aujourd'hui, 30 ans plus tard, en tant que concurrent

éprouvé, reconnu, indépendant et toujours en mouvement sur le marché médical, alors nous pouvons parfaitement affirmer la chose suivante :

### **Nous avons posé les bons jalons !**

Si la brochure du jubilé mentionnée ici ne vous est pas encore parvenue, nous nous ferons un plaisir de vous l'envoyer – n'hésitez pas à nous le faire savoir !

Vous pouvez également compter sur l'entreprise Leuag SA dans les années à venir. Nous serons là pour vous, fidèles à une autre déclaration centrale de notre charte : «**Un engagement dans une perspective humaine**» : ... avoir une activité de conseil responsable dans le domaine de la technologie médicale, cela signifie être engagé et disponible pour tout donner aux hommes. Et c'est valable tant pour les médecins et le personnel médical qualifié que pour les patientes et les patients ...

Dans cet esprit, je vous souhaite une lecture agréable. Si vous désirez avoir plus d'informations sur un sujet, vous trouverez chez Leuag des personnes qui s'occuperont pleinement de vos préoccupations.

## Sommaire

---

### JUBILÉ DES 30 ANS

- 8/9 **Leuag célèbre ses 30 ans**
  - 15 **L'équipe Leuag en images**
- 

### RADIOLOGIE

- 3 ■ Scanner du corps entier EOS  
Deux nouvelles fonctions
  - 4 ■ Technologie digitale de Canon  
DéTECTEURS portables en trois formats
  - 5 ■ DéTECTEURS Canon avec  
autodétection  
Utilisation au Kinderspital de Zürich
- 

### CARDIOLOGIE

- 6 ■ Holter Spacelabs  
Plus de 500 enregistreurs utilisés  
quotidiennement
- 

### MINI ARCEAUX EN C

- 7 ■ OrthoScan FD Pulse  
La nouvelle technologie améliore  
la qualité de l'image et diminue  
la dose de manière marquante
- 

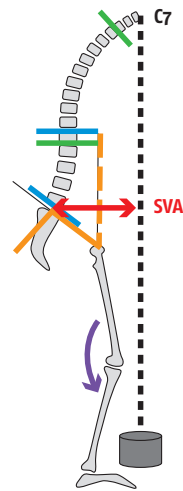
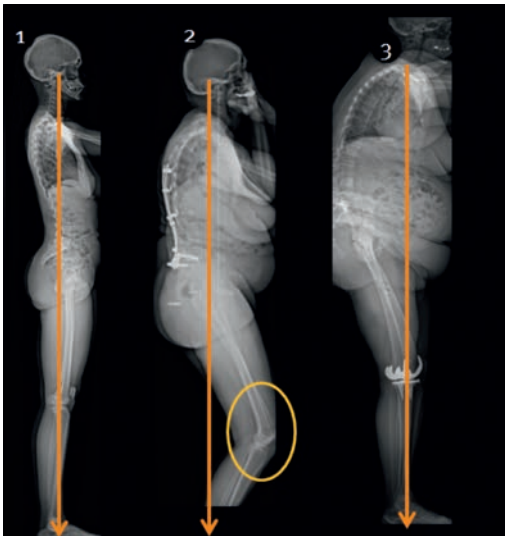
### ARCEAUX CHIRURGICAUX

- 10/11 ■ Palette de produits Ziehm  
De l'arceau en C compact à la salle  
hybride
- 

### MONITORING PATIENT

- 12/13 ■ Nihon Kohden  
Life Scope G9 et Life Scope PT  
montrent le chemin du futur
- 14 Installation couronnée  
de succès à l'hôpital SRO AG,  
de Langenthal

# Scanning EOS corps entier en charge Deux nouvelles fonctions



**SVA (Sagittal Vertical Axis)**  
**Pelvis Parameters**  
 Shape: Pelvic Incidence  
 Orientation  
 Kyphosis / Lordosis  
 Knee flexion

Postural assessment	Reference values	Advanced												
<b>Pelvic parameters</b>														
Pelvic incidence	47°	<table border="1"> <tr> <td>2.1%</td> <td>13.6%</td> <td>34.1%</td> <td>34.1%</td> <td>13.6%</td> <td>2.1%</td> </tr> <tr> <td>11.5°</td> <td>4°</td> <td>52.5°</td> <td>64°</td> <td>73.5°</td> <td>(1)</td> </tr> </table>	2.1%	13.6%	34.1%	34.1%	13.6%	2.1%	11.5°	4°	52.5°	64°	73.5°	(1)
2.1%	13.6%	34.1%	34.1%	13.6%	2.1%									
11.5°	4°	52.5°	64°	73.5°	(1)									
Sacral slope	22°	30°												
Sagittal pelvic tilt	26°	9°												
<b>Sagittal balance</b>														
Lordosis T12/S1	16°	64° (3)												
Kyphosis T1/T12	26°													
Knee flexion	13°	Potential compensatory mechanism of sagittal imbalance by knee flexion												
<b>Global alignment</b>														
SVA	99 mm													
Roussouly's Classification (4) <b>Type of back 2</b>														
<b>Synthesis: Imbalanced with compensatory mechanisms by pelvic retroversion and knee flexion.</b>														



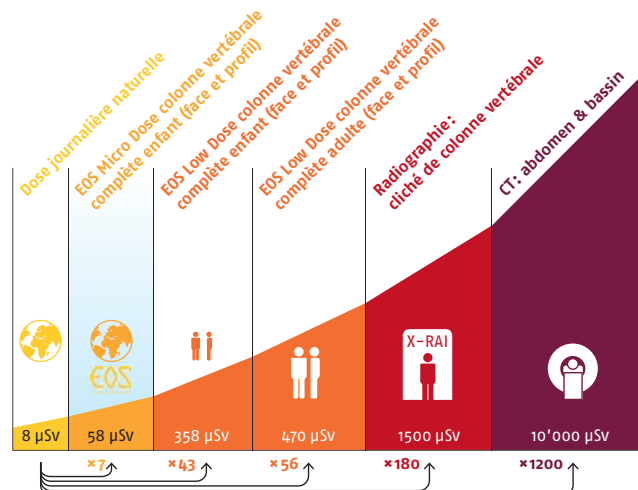
## ÉVALUATION DE LA POSTURE GLOBALE (POSTURAL ASSESSMENT)

Postural Assessment est une extension du logiciel SterEOS qui permet une évaluation rapide et standardisée d'anomalies posturales dégénératives de la colonne vertébrale. Un simple examen de routine de 5 minutes four-

nit toutes les principales données de la balance sagittale et des mécanismes de compensation. Les données sont ensuite comparées à des valeurs de références, puis clairement classées et affichées.

## RÉDUCTION DE DOSE (MICRO DOSE)

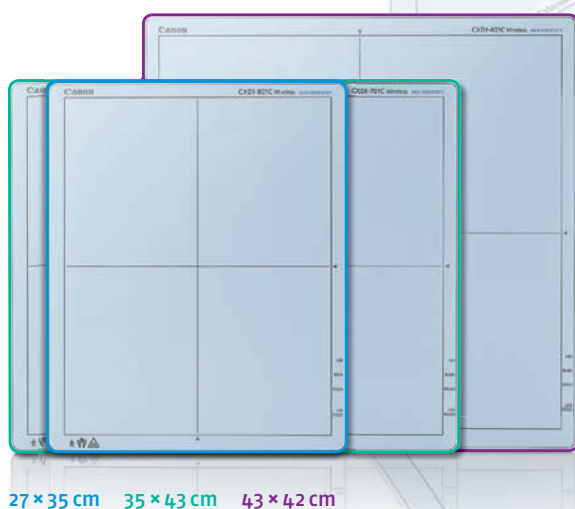
Micro Dose a été spécialement conçu pour les examens pédiatriques fréquents, et certifié. Différentes mesures telles que l'utilisation de filtres en cuivre, la collimation maximale, le petit foyer de tube et les protocoles d'examen spéciaux permettent d'obtenir une réduction de la dose déjà très faible d'un examen EOS standard allant de 5 à 7 fois. Ainsi, la dose d'une prise de vue de la colonne vertébrale en deux plans correspond à une exposition après deux semaines de ski ou deux vols de cinq heures!



## Radiographie digitale directe de Canon

# Trois pour tous les cas

Trois formats et rétrofit avec autodétection – Avec la dernière génération de détecteurs portables, Canon offre deux arguments majeurs supplémentaires qui ont déjà convaincu de nombreux acheteurs en Suisse.



### «ONE SIZE FITS ALL» NE S'APPLIQUE PAS À LA RADIOGRAPHIE

Il existe de bonnes raisons de réaliser des radiographies en technique libre avec un détecteur petit champ, et ce non seulement dans un incubateur. L'expérience montre que, en salle de radiographie, 35% à 50% de toutes les radiographies ne sont pas effectuées dans un bucky. Sur le plan ergonomique, il est alors judicieux que le détecteur libre soit non seulement léger et maniable, mais qu'il puisse

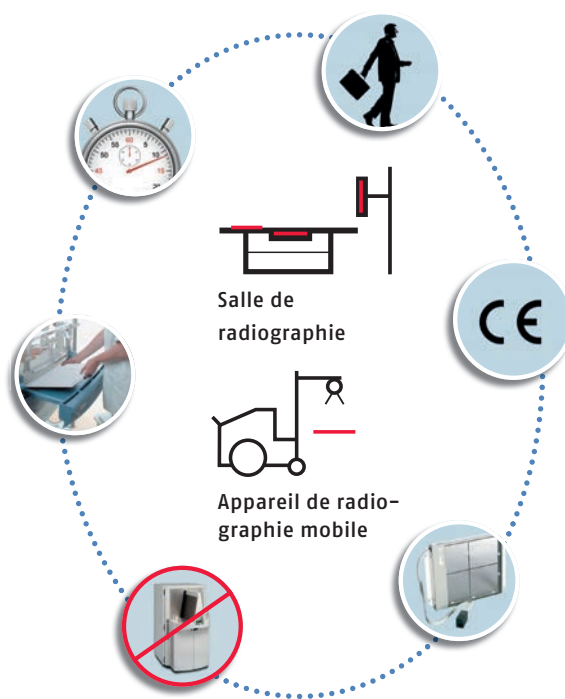
également rester en permanence à l'extérieur du bucky. Lors d'une radiographie du bassin avec prothèse ou dans le cas d'un grand thorax en position couchée, il est avantageux de ne pas être obligé de choisir entre le format vertical et le format horizontal, mais plutôt d'apporter plus d'informations sur l'image avec le détecteur plein format.

### LA HAUTE TECHNOLOGIE PEUT ÊTRE TRÈS SIMPLE



La simplicité est déterminante pour l'acceptation rapide et le grand succès rencontré par la solution rétrofit de Canon. Avec seulement deux composants, un détecteur et une console d'acquisition, toute installation radiologique peut, en moins de deux minutes, être adaptée pour servir de DR. Et ce sans intervention dans le système

existant, grâce à l'**autodétection rétrofit**. Cette flexibilité permet des solutions efficaces pour la numérisation de diverses modalités au sein d'un institut, que ce soit pour des appareils tiers, des solutions Canon entièrement intégrées ou les deux à la fois. Entièrement compatible avec trois tailles de détecteurs mobiles.



## Détecteurs Canon avec autodétection à l'hôpital pédiatrique de Zürich

# Usage polyvalent des détecteurs

En juillet dernier, Leuag SA a livré un appareil de radiographie mobile doté de deux détecteurs plans digitaux directs avec les formats 35 × 43 cm et 27 × 35 cm à l'hôpital pédiatrique de Zürich. La dernière génération des détecteurs de Canon est équipée de la détection automatique (Autodetect) des rayons X et peut ainsi être utilisée partout sans intervention sur le système radiographique existant.



PD Dr Christian Kellenberger,  
médecin-chef à l'hôpital  
pédiatrique de Zürich



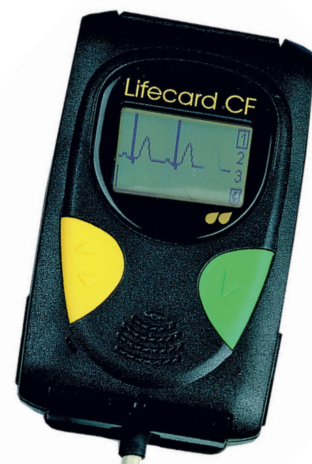
Sonja Blaser,  
cheffe TRM en radiologie  
à l'hôpital pédiatrique

Concrètement pour l'hôpital pédiatrique de Zürich, cela signifie que la livraison de l'appareil de radiographie mobile DaRt Evolution wireless permet désormais d'utiliser aussi ces deux détecteurs digitaux directs dans la salle des urgences. Le système CR présent dans le local de radiographie des urgences n'est plus utilisé que lorsque les deux détecteurs accompagnent le DaRt dans les salles de soins intensifs ou d'opération. « Cette polyvalence des équipements a largement influencé notre décision d'acquérir un produit de la société Leuag SA », déclare Dr Christian Kellenberger, médecin-chef à l'hôpital pédiatrique de Zürich. « Par principe, nous pouvons désormais obtenir des clichés digitaux directs sur toutes les installations de radiographie de l'hôpital ». En outre, le Dr Kellenberger confirme l'excellente qualité d'image de Canon.

Madame Sonja Blaser, Cheffe TRM en radiologie à l'hôpital pédiatrique de Zürich, après quelques mois de travail avec les détecteurs Canon, affirme être fascinée par la rapidité avec laquelle les clichés peuvent à présent être réalisés, aussi dans la salle des urgences. Avec son équipe, elle recherche toujours à optimiser la dose dans l'intérêt des jeunes patients de l'hôpital pédiatrique de Zürich. En collaboration avec les spécialistes d'application de Leuag SA, chaque protocole réalisé sur les différentes installations est optimisé afin de réduire la dose.

## Nos clients bénéficient de notre expertise et notre expérience. Holter, ECG longue durée

Plus de 500 enregistreurs Holter Spacelabs sont utilisés quotidiennement en Suisse pour l'enregistrement de l'ECG longue durée. De nombreux hôpitaux universitaires, hôpitaux cantonaux, cliniques, centres d'analyses et cabinets de cardiologie analysent les données Holter avec le logiciel Pathfinder SL.



**PATHFINDER SL**

### ANALYSE ECG HOLTER JUSQU'À 7 JOURS - RAPIDITÉ. PRÉCISION. EXPLORATION

Pathfinder SL est le fruit de 40 années de technologie, de conception, de développement d'algorithmes et d'expérience en matière d'analyse des enregistrements ECG ambulatoires.

Pathfinder SL représente une amélioration considérable du Holter; en effet, ce système permet une analyse complète pour un maximum de sept jours complets d'enregistrement continu, en un seul processus d'analyse et un seul rapport!

L'algorithme du Pathfinder SL est conçu pour gérer rapidement les centaines de milliers de battements observés sur un enregistrement jusqu'à 7 jours, ce qui offre au clinicien un aperçu complet des morphologies et des événements ECG, du segment ST, de la variabilité de la fréquence cardiaque et de l'analyse QT et détection des fibrillations auriculaires (FA). Cette fonctionnalité augmente les possibilités de capture et de quantification des événements significatifs.

### LE SENTINEL, AVEC LA CONNECTIVITÉ HL7 OU GDT, ASSURE LA DISPONIBILITÉ ET LA SÉCURITÉ DES DONNÉES PATIENT

Des systèmes monopostes jusqu'aux larges systèmes en réseau, la base de données cardiologiques Sentinel répond aux besoins de gestion de données, d'analyse ainsi que de stockage jusqu'à plusieurs Terra byte des analyses et des rapports.

Après l'examen (ECG au repos, ECG de rythme, test d'effort, MAPA), vous envoyez automatiquement les résultats et/ou le rapport en format pdf à votre système de gestion patient.

Différents niveaux de droits d'utilisation pour la validation des examens peuvent être définis et contrôlés par l'active directory (AD).

L'interface HL7 avec messages ADT, ORU, ORM ou GDT fonctionne avec la plupart des systèmes de gestion des données patient sur le marché.

Nous avons l'expérience de ces interfaces et pouvons vous conseiller pour la mise en œuvre. La configuration d'un système Sentinel existant est possible en tout temps.



## Lancement réussi du nouveau mini-arceau en C OrthoScan FD PULSE Premier mini-arceau en C avec mode pulsé

La nouvelle technologie permet une diminution de la dose allant jusqu'à 80%, ainsi qu'une qualité d'image bien meilleure avec une résolution plus élevée grâce à un foyer de plus petite dimension. Le nouveau détecteur plat aux dimensions plus importantes permet de bénéficier d'une surface d'image augmentée de 35%. Orthoscan confirme ainsi de manière impressionnante sa position de leader dans le domaine des mini-arceaux en C.

Fig. 1

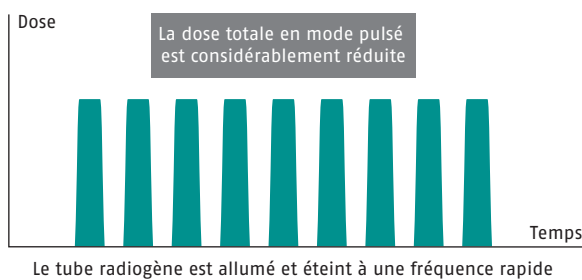
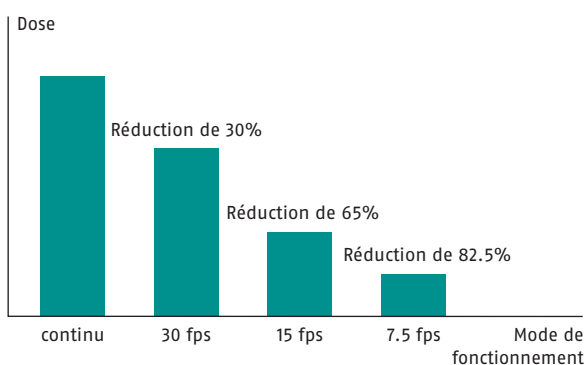


Fig. 2



Fig. 3



La radioscopie en mode pulsé (fig. 1) permet une nette diminution de la dose par rapport à la radioscopie en continu (fig. 2). Il est possible d'obtenir une réduction de la dose de plus de 80% en fonction de la fréquence de pulsation (fps) (fig. 3).

En plus de la réduction de la dose, la nouvelle technologie permet également d'obtenir des images de meilleure qualité et plus dynamiques. Le nouveau détecteur plat aux dimensions plus importantes (15 x 15 cm) fournit une surface d'image augmentée de 35% (fig. 4). La position du patient n'a pas d'importance, l'affichage obtenu est toujours optimal. La qualité améliorée de l'image (résolution plus élevée) s'explique par le foyer de plus petite dimension du générateur (effet de pénombre).

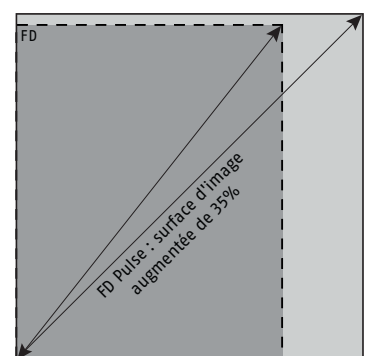


Fig. 4



## Un jubilé Leuag: 30 ans Leuag célèbre ses 30 ans

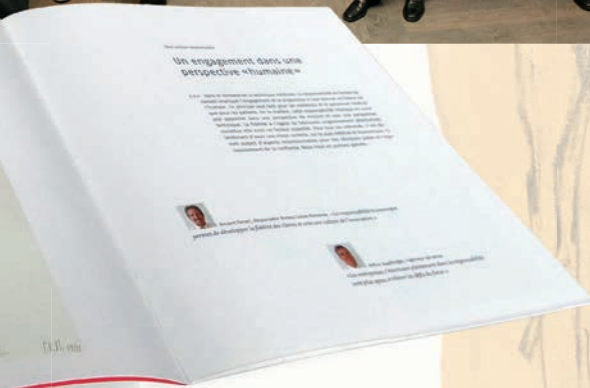
Le 1<sup>er</sup> avril – qui est le véritable jour anniversaire – a été fêté autour d'un apéritif au sein de l'entreprise. Quant à la fête elle-même, elle a eu lieu le 2 mai. Elle a commencé par une visite de l'entreprise maxon motor ag installée à Sachseln. La visite de l'entreprise du leader mondial de systèmes d'entraînement de haute précision était impressionnante. Les exigences de qualité dans le domaine de la production, automatique ou manuelle, sont du plus haut niveau et ont tendance à avoir un taux d'erreur proche de zéro.

C'est pourquoi les moteurs maxon équipent également le mars-rover opportunity. Après avoir visité les différents départements, une chose était sûre: des produits de ce niveau de qualité seront également demandés dans le futur!

Puis on a repris des forces autour d'une tasse de café et d'une part de gâteau avant de se lancer dans la seconde partie de l'après-midi. Cela fait déjà quelques années que l'entreprise Leuag soutient le musée Bruder Klaus à Sachseln. Si l'accent est mis sur l'in-

novation technologique chez maxon motor ag, les thèmes de la visite du musée sont de toute autre nature. Les explications de Monsieur Urs Sibler, directeur du musée, étaient professionnelles et vivantes – on pouvait ainsi s'imaginer les événements historiques qui se déroulaient à l'époque de Nicolas de Flüe (1417–1487). Compte tenu de la situation mondiale actuelle, on souhaiterait bien souvent bénéficier de la sagesse de cet homme et de ses conseils en faveur de la paix.





1 L'équipe Leuag de la première heure 1984 : Martin Huber, Peter Leu fondateur de l'entreprise, Mirto Meyer et Walter Dietiker. 2 Conseil d'administration Leuag au cours de l'année du jubilé : Peter Leu, Marta Omlin Betschart et le président Walter Ettl. 3 Chez maxon motors, les visiteurs ont été impressionnés par les opérations précises et sans erreurs. 4 Autour d'une tasse de café et d'une part de gâteau. 5 Le musée Bruder Klaus : les visiteuses et les visiteurs écoutent avec attention les explications d'Urs Sibler. 6 Un lieu chargé d'histoire : l'hôtel Paxmontana à Flüeli-Ranft. 7 Voir – c'est comprendre. Cette devise est traduite en images par les dessins de Paul Louis Meier. 8 Le banquet a permis de terminer en beauté et de manière agréable cette journée riche et variée.

L'hôtel Paxmontana à Flüeli-Ranft était l'événement marquant de la journée en termes de localisation. Au cours de l'apéritif, Monsieur Walter Ettl, président directeur général, a présenté une rétrospective des «30 ans de Leuag» et en a profité pour remercier tous les collaborateurs. Il a déclaré que sans leur énergie ce jubilé n'aurait jamais pu être fêté. Le fondateur de l'entreprise, Monsieur Peter Leu, s'est associé à ces paroles. Il a déclaré être ravi de pouvoir vivre et fêter cette journée avec Leuag. Il a fait rire l'as-

semblée en disant «qu'il ne serait probablement plus là pour fêter le prochain jubilé dans 30 ans».

### NOUVELLE BROCHURE

L'entreprise Leuag s'est offerte son cadeau pour le jubilé. Elle a d'une part conçu une nouvelle brochure intitulée «Voir – c'est comprendre». Elle contient les idées fondamentales que l'entreprise se sent tenue de respecter. Elles sont en partie citées par des collaboratrices et des collaborateurs de Leuag. Des dessins de l'artiste lucernois Paul

Louis Meier viennent compléter le contenu très intéressant de cette brochure. D'autre part, l'entreprise Leuag a fait l'acquisition de quelques dessins de l'artiste qui décorent désormais les locaux commerciaux.

La journée, aussi intéressante qu'agréable, à laquelle ont non seulement participé tous les collaborateurs de Leuag, mais également «l'équipe Leuag de la première heure 1984» (fondateur de l'entreprise Peter Leu, Mirto Meyer, Walter Dietiker et Martin Huber) s'est terminée par un banquet.

## De l'arceau en C compact à la salle hybride Ziehm: arceaux en C mobiles



### SOLO

- Excellente imagerie pour les petites salles d'OP
- Amplificateur de brillance compact avec écran plat plein format
- Fonctionnalité totale, sans chariot porte moniteur



### VISION

- Des images de grande qualité pour une dose plus faible de rayonnement
- Commande sur écran tactile intuitif



### VISION FD

- La technologie capteur plan pour des images sans distorsion, 100% numériques
- Un niveau de rayonnement plus faible



### VISION VARIO 3D

- La compacité de l'imagerie 2D et 3D
- Une simple pression sur une touche permet de passer de la fluoroscopie 2D au mode isocentrique 3D



#### VISION FD VARIO 3D

- Imagerie 3D sans distorsion
- Images 3D d'une résolution exceptionnelle
- Représentation optimale des structures anatomiques



#### VISION R

- Excellente qualité d'image pour un dispositif mobile
- Le système «Advanced Active Cooling» permet une utilisation en continu en salle d'opération



#### VISION RFD

- Qualité d'image équivalente aux dispositifs fixes
- Champ de vision supérieur aux amplificateurs de brillance classiques
- Convient aux interventions exigeantes telles que l'implantation d'une endoprothèse aortique
- Avec capteurs plans de 20×20 cm ou de 30×30 cm



#### VISION RFD HYBRID EDITION

- Motorisation sur tous les axes
- Un positionnement précis et rapide grâce au Joystick
- Avec capteurs plans de 20×20 cm ou de 30×30 cm



## Moniteur patient Life Scope G9 Nihon Kohden montre la voie à suivre



### VARIABILITÉ DU LIFE SCOPE G9

La configuration libre allant jusqu'à trois écrans permet la mise à disposition simultanée de données pour différents groupes cibles. Chirurgiens, anesthésistes et cardio-techniciens ont tous besoin de données et de possibilités d'entrées différentes. Avec le Life Scope G9, chaque groupe de profession est en mesure de configurer librement son moniteur individuel. Grâce aux nouvelles fonctions G-Scope, il est possible d'afficher les données des tendances sans masquer la mesure actuelle. Le Life Scope G9 affiche aussi des informations issues de données de laboratoire, de l'imagerie et du dossier médical.



### LIFE SCOPE PT – EXCELLENTE TRANSPORTABILITÉ

Le Life Scope PT (moniteur d'entrée et module de transport) avec un écran de 5,7" peut être utilisé pour le Life Scope G9 et le Life Scope TR ou comme moniteur autonome.

Tous les paramètres de surveillance raccordés au module continuent à être affichés et stockés pendant le transport. Après le transport, toutes les valeurs affichées sont transférées au moniteur de chevet, à la centrale et au PDMS. Jusqu'à trois pressions artérielles invasives, ECG 12 dérivations (analyse de l'arythmie, Full Disclosure), CO<sub>2</sub>, BIS, SpO<sub>2</sub>, deux températures, PNI, avec tendance sous forme de graphiques et tabulaires, peuvent être surveillés et stockés en mode transport avec une autonomie de 5 heures – aucune donnée n'est perdue. Grâce à son poids de 1,5 kg, le Life Scope PT est très maniable et peut être suspendu au lit du patient.



### LEUAG, UN PARTENAIRE FIABLE

Le monitoring de Nihon Kohden, que nous représentons depuis plus de 10 ans en Suisse, offre de nombreuses possibilités de surveillance et de transfert des données de et vers le SIH ainsi que vers tout PDMS compatible HL7. Nous vous proposons une solution, et ce, que le patient soit enregistré par lecteur de code-barres ou manuellement, quelle que soit la représentation souhaitée sur le moniteur et quels que soient les paramètres à surveiller. Appelez-nous, nous nous ferons un plaisir d'en parler.

 NIHON KOHDEN

## Monitoring Nihon Kohden à l'hôpital SRO AG Langenthal

# Une mise en œuvre sur mesure à Langenthal

L'hôpital SRO AG Langenthal a décidé d'équiper plusieurs services avec le monitoring de Nihon Kohden. Dans le cadre d'un «bilan intermédiaire», les deux responsables du service d'anesthésie se sont prononcés de façon très favorable et se sont montrés impressionnés par les possibilités du nouveau monitoring.



Le médecin en chef Rico Zobrist (RZ, à gauche) et Monsieur Stefan Flatz (SF), responsable du service des soins en anesthésie, ont eu l'amabilité de répondre à nos questions.

### Comment se sont passés les débuts avec le nouveau monitoring?

**RZ:** Un changement est un défi particulièrement difficile à relever pour toutes les personnes impliquées. Cela nécessite par conséquent une bonne préparation et une bonne planification des deux côtés. Grâce à la très bonne collaboration avec l'entreprise Leuag SA et à sa flexibilité, ce changement s'est déroulé sans problèmes.

### Quels sont les facteurs qui ont fait pencher la balance en faveur du monitoring de Nihon Kohden?

**RZ:** Les moniteurs Nihon Kohden répondent aux exigences les plus élevées et sont à la pointe de la technologie. Ils sont très faciles à utiliser et le rapport qualité/prix est lui aussi satisfaisant.

Pendant l'intervention en salle d'opération, le moniteur de transport est connecté au moniteur de chevet en tant que module d'entrée.

En bas: après la réussite de l'intervention, le patient (qui continue à faire l'objet d'une surveillance complète) est transporté en salle de réveil.



### Qu'est-ce qui s'est concrètement modifié ou amélioré depuis le passage au nouveau monitoring?

**SF:** La couverture complète assurée par les moniteurs dans l'ensemble de l'établissement nous permet de garantir une surveillance exhaustive de nos patients.

### Qu'attendez-vous du monitoring à l'avenir?

**RZ:** Fiabilité, transmission sans problèmes des données des patients et, en cas de questions, des interlocuteurs compétents.

**Monsieur Zobrist, Monsieur Flatz, nous vous remercions de l'entretien que vous nous avez accordé. L'entreprise Leuag se réjouit de poursuivre la collaboration avec le SRO.**

► Le SRO s'est aimablement proposé comme hôpital de référence. Nous pouvons organiser une visite avec les clients intéressés – n'hésitez pas à prendre contact avec nous!

### ÉTAPES IMPORTANTES DU PROJET

- *Octobre 2013:* Publication de l'appel d'offres
- *Décembre 2013:* Période d'essai
- *Janvier 2014:* Décision en faveur de Leuag/Nihon Kohden
- *Mars 2014:* Installation dans le bloc opératoire et dans la salle de réveil, ainsi que dans les espaces annexes
- *Juillet 2014:* Installation dans le service des urgences
- *2015:* Installation dans le service des soins intensifs

# L'équipe Leuag à la fête du jubilé



**1** Mathias Berchtold, **2** Marta Omlin Betschart (membre du conseil d'administration), **3** Marco Schärli, **4** Marco Solèr, **5** Manuel Reinhard, **6** Hasan Turan, **7** Richard Wagner, **8** Wendelin Windlin, **9** Thomas Käslin, **10** Albin Mäder, **11** Nicole Imfeld, **12** Arthur Augsburg, **13** Lukas Bründler, **14** Philipp Häfliger, **15** Gregor Baggio, **16** Peter Leu (fondateur et membre du conseil d'administration), **17** Walter Dietiker (équipe Leuag de 1984), **18** Christine Remy, **19** Martin Huber (équipe Leuag de 1984), **20** René von Rotz, **21** Hansjörg Aeberhard, **22** Vincent Ferrari, **23** Walter Ettlin (président du conseil d'administration et directeur général), **24** Luzia Widmer, **25** Marianne Kuhn, **26** Gianni Pirali, **27** Mirto Meyer (équipe Leuag de 1984), **28** Marie-Theres Christen, **29** Hans Uli Walpen.

Sont absents de la photo : Toni Ettlin, Sandra Frey, Thomas Gnos, Markus Mumenthaler, Michel Villard, Sascha Wagner, Klara Wicki, Ernst Widli, Philip Widli.

**Leuag AG**

Industriestrasse 21  
CH-6055 Alpnach Dorf  
Tel.: +41 (0)41 618 81 00  
Fax: +41 (0)41 618 81 01

**Leuag SA**

Chemin des Condémines 2  
CH-1071 Chexbres  
Tél.: +41 (0)21 946 43 00  
Fax: +41 (0)21 946 43 09

[info@leuag.ch](mailto:info@leuag.ch)  
[www.leuag.ch](http://www.leuag.ch)

---

**Impressum**

Living Leuag – Informations pour les clients et les partenaires commerciaux.

**Editeur**

Leuag AG  
Industriestrasse 21  
CH-6055 Alpnach Dorf  
Tel.: +41 (0)41 618 81 00  
Fax: +41 (0)41 618 81 01  
[www.leuag.ch](http://www.leuag.ch)  
[info@leuag.ch](mailto:info@leuag.ch)

**Numéro**

No18, octobre 2014

**Rédaction**

Gianni Pirali  
[gianni.pirali@leuag.ch](mailto:gianni.pirali@leuag.ch)  
Leuag AG  
Alpnach Dorf

**Traduction**

Medical Language Service  
[www.medical-ls.com](http://www.medical-ls.com)  
Leuag SA  
Chexbres

**Impression**

Engelberger Druck AG  
Stans

**Graphisme**

Stockerdirect AG  
Kriens