

Celex

Durchleuchtung Plus



Durch den dynamischen und statischen Einsatzbereich ermöglicht das Multifunktionsgerät Celex völlig neue Dimensionen der flexiblen Raumnutzung.

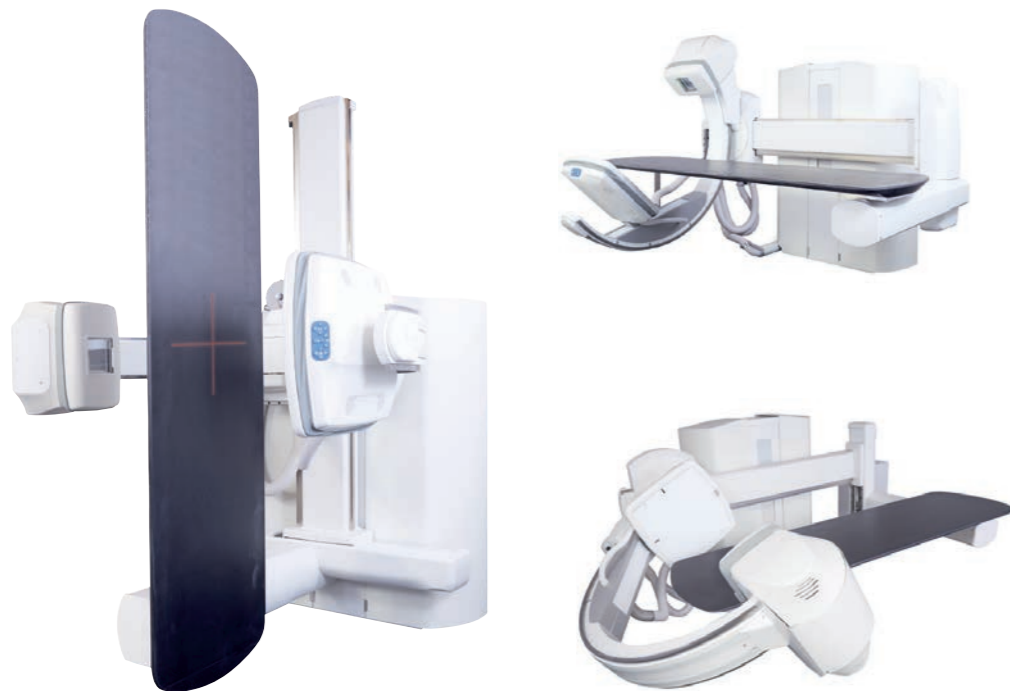
Das C bietet alle Bewegungsfreiheiten, die bei spezifischen Untersuchungen wie z.B. Arthrographie, Ösophagus, MCUG und auch in der Schmerztherapie wichtig sind. Die Positionen werden automatisch angefahren. Die manuelle Steuerung erfolgt via Joysticks oder dem Bedienfeld direkt am Detektor.

Durch den rundum zugänglichen Tisch mit einer Tragfähigkeit von 300 kg ist das Celex für ein breites Anwendungsgebiet bestens geeignet.

Mit dem direkt digitalen Fluoro-Detektor von Canon können zudem konventionelle Röntgenaufnahmen in der bekannt hohen DR-Qualität erzeugt werden. Dies mit einer SID von 100 cm bis 150 cm, mit und ohne Tisch im Strahlengang.

Merkmale

- › Freistehender Tisch, vollständig entfernbar oder seitlich aus dem Strahlengang verfahrbar
- › Tiefe Einstieghöhe 50 cm
- › Tragfähigkeit Tisch 300 kg
- › Tisch links- oder rechtsseitig montiert
- › Ausrichtung Röhre – Detektor AP oder PA
- › Laser-Fadenkreuz vom Detektorgehäuse ausgehend
- › Geringer Platzbedarf
- › Mobiler B1 Detektor für dynamische und statische Bildgebung (42 x 43 cm)



Dank der entfernbarer Tischplatte können auch sitzende Patienten ergonomisch untersucht werden.



Steuerung über das Smartpanel am Detektorgehäuse oder mit der InControl-Konsole im Raum sowie vom Bedienraum her.