

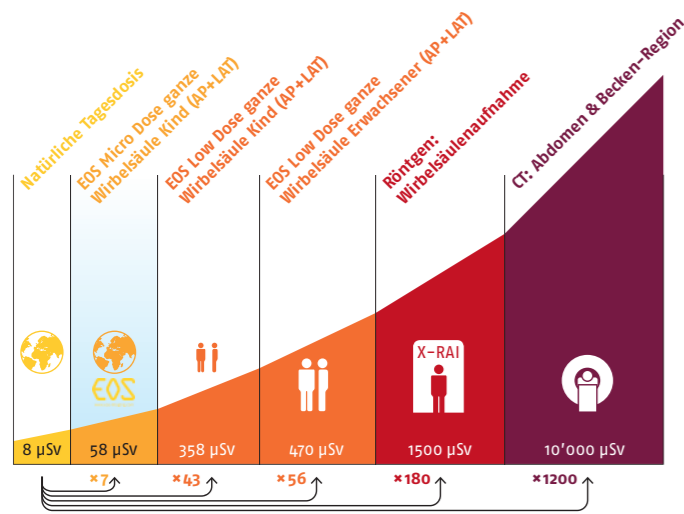
# EOSedge

Mit Photon Counting Technologie

EOSedge steht für ein revolutionär neues radiologisches Bildgebungssystem, welches vor allem für orthopädische Fragestellungen eingesetzt wird.

Das System erzeugt bei geringstem Dosisbedarf Ganzkörperaufnahmen von stehenden oder sitzenden Patienten simultan in 2 Ebenen. Die gleichmässige vertikale Abtastung liefert, im Gegensatz zu herkömmlichen Systemen, verzerrungsfreie Bilder ohne Stitching.

Die Technologie, auf welcher EOS aufbaut, liefert die von Orthopäden und Radiologen gewünschten präzisen Resultate. Dies in einer Schnelligkeit, welche den gesamten Workflow erheblich vereinfacht und beschleunigt.



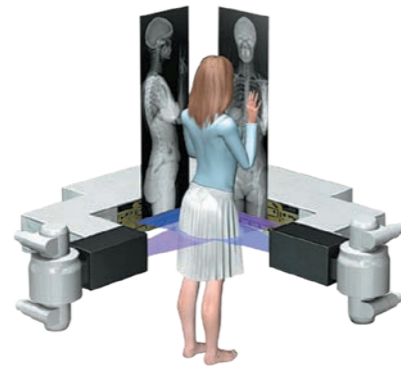
## Merkmale

- > Weight-Bearing in 3D
- > Markant reduzierte Strahlenbelastung
- > Schnelle Bildgebung auch bei komplexen Aufnahmen
- > Photon Counting Detektoren
- > FlexDose™
- > Diverse 3D-Tools

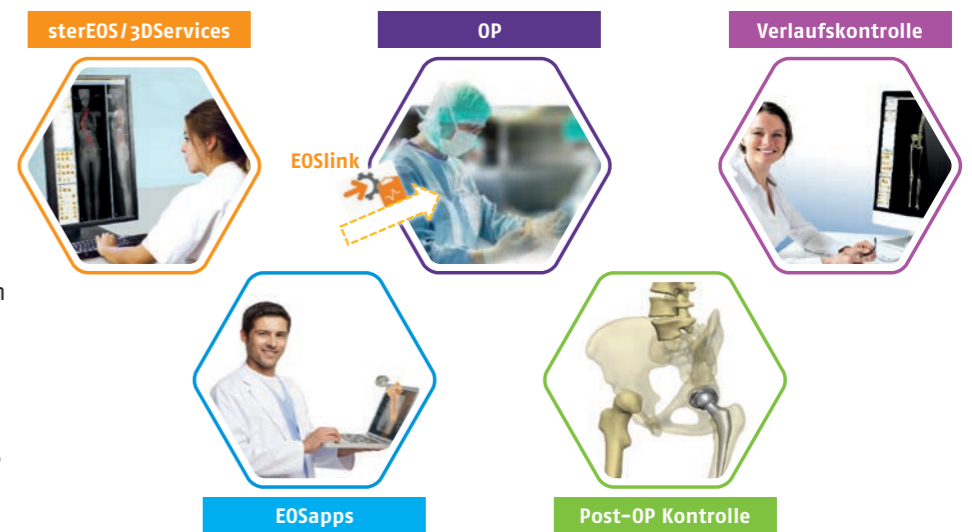
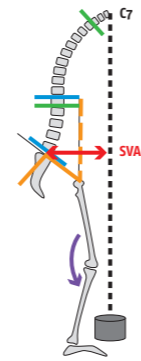
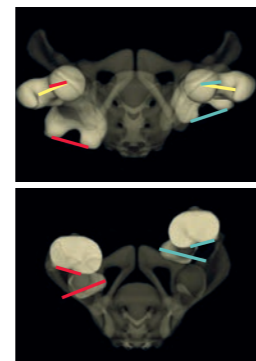
## Dosisreduktion durch Micro Dose und FlexDose™

Micro Dose wurde mit dem Fokus auf wiederkehrende pädiatrische Untersuchungen entwickelt und zugelassen. Dabei wird eine Reduktion der bereits sehr tiefen Dosis einer Standard-EOS Untersuchung um den Faktor 5 bis 7 erreicht.

Durch FlexDose™ wird die Dosis an die verschiedenen Körperregionen angepasst, um mit der minimal notwendigen Dosis die optimale Bildqualität zu gewährleisten.



Die simultane Bildakquisition, AP und lateral, ermöglicht 3D-Rekonstruktionen mit schnellen, genauen Messungen wie Haltungsbewertung oder Femur- und Tibiarotation.



**EOS Advanced Orthopedic Solutions**  
 Mit den Advanced Orthopedic Solutions von EOS wird der komplette orthopädische Pfad des Patienten unterstützt. Mit den im EOS erzeugten simultan orthogonalen 2D-Aufnahmen werden 3D-Modellierungen und -Messungen erstellt, wahlweise mit sterEOS oder 3DServices. Die EOSapps nutzen die Daten der 3DServices für die OP-Planung, welche via EOSlink auch im OP zur Verfügung steht.