

Geschwindigkeit – Genauigkeit – Verstehen



| Pathfinder SL
98000

PATHFINDER **SL**

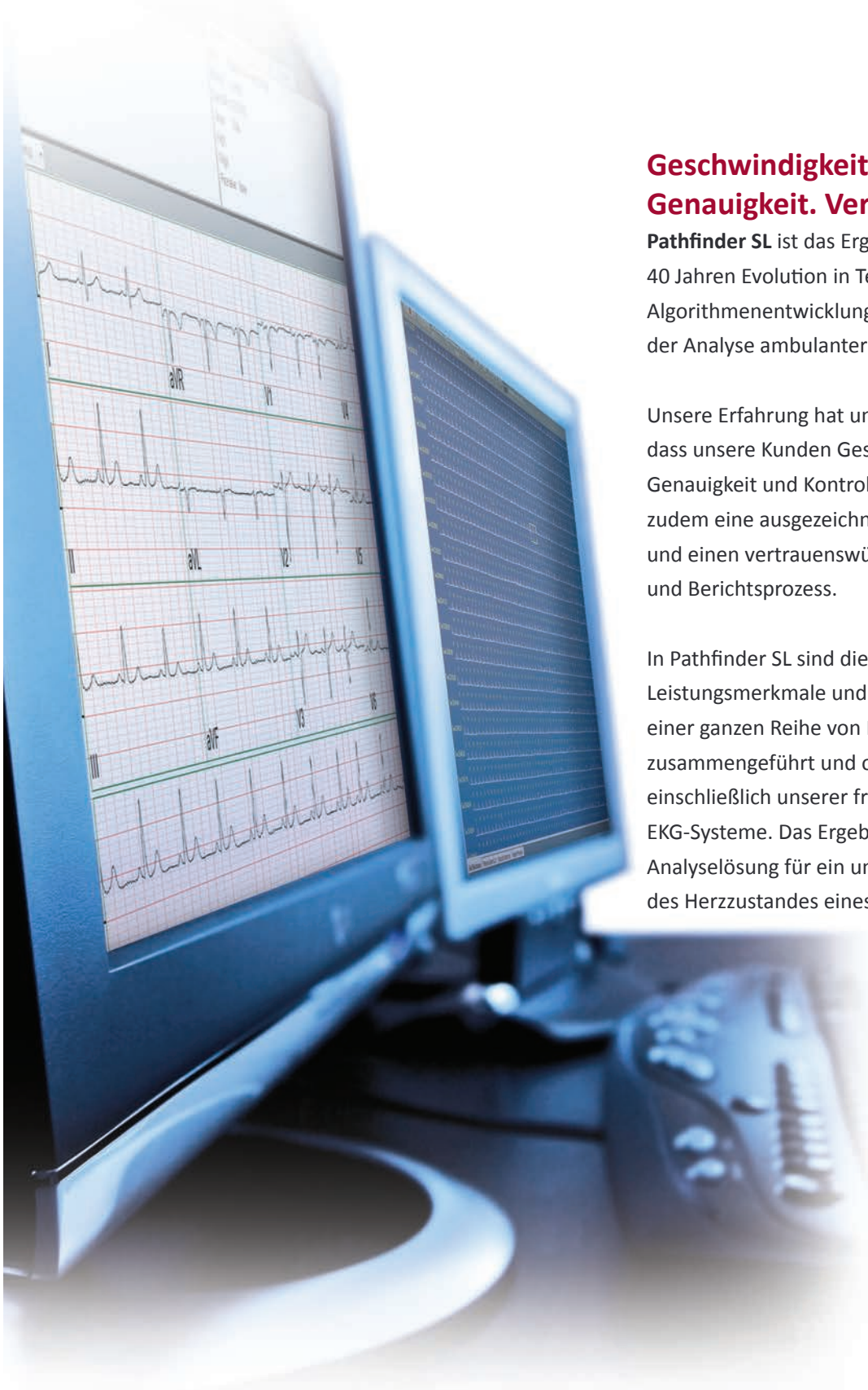


Geschwindigkeit. Genauigkeit. Verstehen.

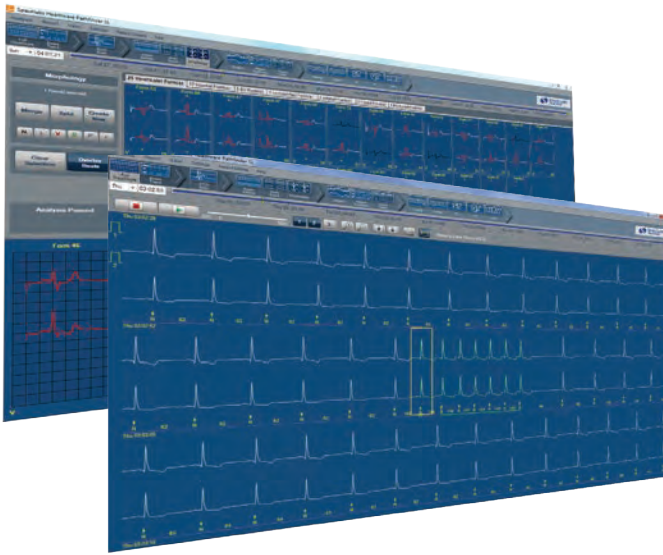
Pathfinder SL ist das Ergebnis von 40 Jahren Evolution in Technologie, Design, Algorithmenentwicklung und Erfahrung in der Analyse ambulanter EKG-Aufzeichnungen.

Unsere Erfahrung hat uns gelehrt, dass unsere Kunden Geschwindigkeit, Genauigkeit und Kontrolle benötigen, zudem eine ausgezeichnete Sichtbarkeit und einen vertrauenswürdigen Analyse- und Berichtsprozess.

In Pathfinder SL sind die besten Leistungsmerkmale und Möglichkeiten einer ganzen Reihe von Produkten zusammengeführt und optimiert, einschließlich unserer früherer Langzeit-EKG-Systeme. Das Ergebnis ist eine nahtlose Analyselösung für ein umfassendes Verstehen des Herzzustandes eines Patienten.



Interface

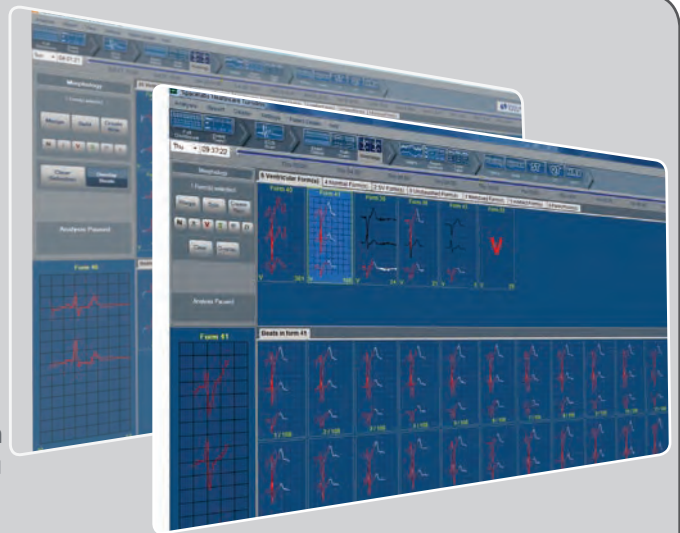


Das Interface von Pathfinder SL sorgt für einfache und flexible Arbeitsabläufe, so hat der Bediener alle benötigten Informationen schnell zur Hand.

- Alle Bildschirme, Tabellen und Diagramme werden synchronisiert; so kann ein Ereignis oder Herzschlag schnell in einer Reihe von Darstellungen betrachtet werden – mit voller Zoomfunktionalität.
- Die Bildschirmsymbole und Schaltflächen sind intuitiv angeordnet und führen den Bediener durch die Analyse.

Morphologie-Analyse

- Pathfinder SL bietet dem Bediener Morphologie-Analyse auf einem neuen Niveau und einfache Einstellmöglichkeiten innerhalb von Schlag-Klassifizierungen.
- Die Morphologie-Anzeigen und interaktiven Werkzeuge liefern dem Bediener alle benötigten Informationen und die Einstellmöglichkeit, individuelle Schlagmorphologien zu gruppieren oder Detailinformationen anzuzeigen.
- Der Algorithmus des Pathfinder SL ermöglicht es dem Bediener zudem, nach subtilen Veränderungen der Morphologie zu suchen und diese entweder zu gruppieren oder zu separieren.
- Diese Details liefern Klinikern zusätzliche Informationen für die Interpretation der Schlagfokusse, um so ein spezifisches Behandlungsverfahren oder Folgeuntersuchungen zu bestimmen.



Mehrere Bildschirme

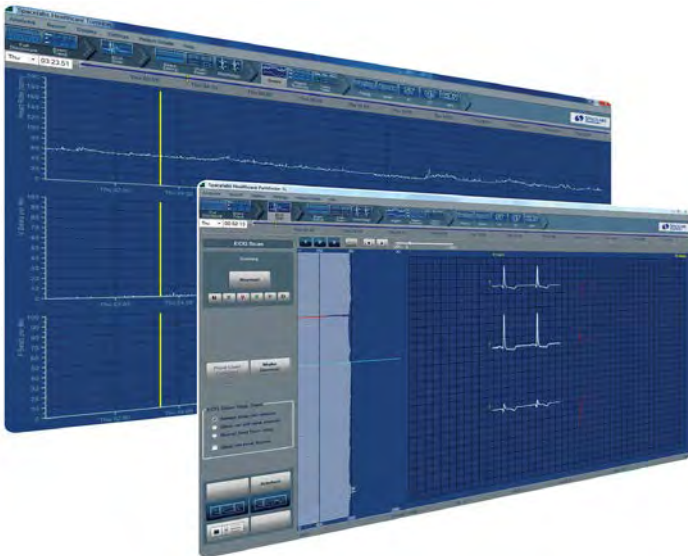


- Pathfinder SL ist für die Darstellung auf zwei Bildschirmen konfiguriert und ermöglicht so die unabhängige parallele Betrachtung von EKGs, Kurven, Trends oder Tabellen für einen effizienteren Einsatz.
- Klicken Sie auf ein EKG auf einem Bildschirm und zeigen Sie auf dem anderen dazugehörige Ansichten oder Diagramme an!
- Fügen Sie Kommentare hinzu oder zeigen Sie Berichte auf dem zweiten Bildschirm an, während Sie auf dem ersten Änderungen vornehmen!
- Der Bediener kann die Anzeige auf dem zweiten Bildschirm selbst konfigurieren.

7-Tage-Analyse

- Pathfinder SL bietet eine wichtige Erweiterung der Möglichkeiten von Langzeit-EKGs durch eine vollständige Analyse nicht nur der üblichen 24 Stunden sondern von bis zu 7 Tagen fortgesetzter Aufzeichnung – all dies in einem einzigen Analyseprozess und mit einem Bericht.
- Der Algorithmus von Pathfinder SL ist in der Lage, die hunderttausende von Schlägen einer 7-Tage-Aufzeichnung zügig zu verarbeiten.
- Der Kliniker erhält einen umfassenden Langzeit-EKG-Bericht zu allen EKG-Ereignissen und -Morphologien für den gesamten Zeitraum von 7 Tagen.
- Pathfinder SL liefert nicht nur eine 7-Tage-Analyse von Arrhythmie-Ereignissen sondern auch eine ST-, HRV- und QT-Analyse über die gesamten 7 Tage und erweitert damit die Möglichkeiten, signifikante Ereignisse aufzuzeichnen und zu quantifizieren.

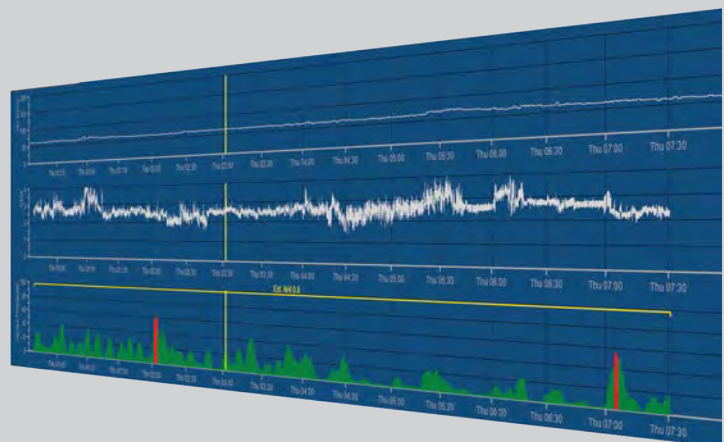
Unterstütztes Scannen



- Der Modus für unterstütztes Scannen des Pathfinder SL kann schnell und einfach darauf angepasst werden, bei einer Aufzeichnung automatisch anzuhalten und dem Bediener Hinweise hinsichtlich Veränderungen der Herzschlagform oder Ereignisse zu geben.
- Für noch in der Ausbildung befindliche oder unerfahrene Bediener bietet dieses Leistungsmerkmal eine Hilfestellung, um sicherzustellen, dass der Bediener Ereignisse sieht und bestätigt.
- Erfahrenere Bediener können die Unterstützungsfunktion für eine prospektive Kontrolle des Analyseprozesses konfigurieren.

Schlafapnoe

- Die Analyseoption für Schlafapnoe des Pathfinder SL bestimmt die Phasen von Apnoeschlaf aus einem Standard-Langzeit-EKG.
- Pathfinder SL leitet aus den Veränderungen in der EKG-Signalamplitude die Atmungs-Signalkurve ab und analysiert die Veränderungen im RR-Intervall im Zusammenhang mit Atmung und Schlafapnoe, ebenso wie die Frequenzen des Leistungsspektrums bei der Herzfrequenzvariabilität.
- Darauf basierend werden ein AHI und ergänzende Diagramme und Trendkurven erstellt.
- Dies kann für eine Schlafperiode oder mehrere Schlafperioden erfolgen, wenn eine 7-Tages-Aufzeichnung analysiert wird.



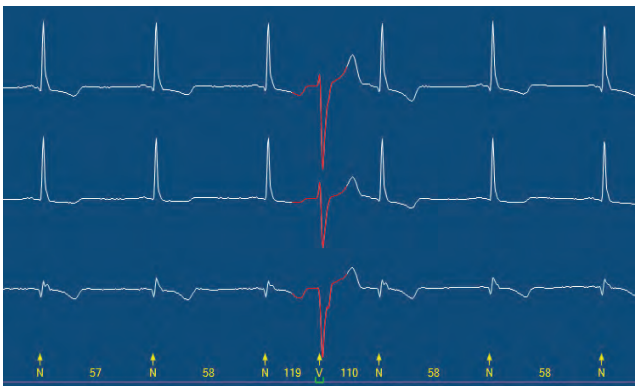
Analyseeffizienz

Pathfinder SL ist mit einem fortschrittlichen Multi-Ebenen-Analysealgorithmus ausgestattet, der folgende Funktionalitäten in sich vereint:

- Multikanal-Analyse
- Algorithmus für dynamische Mustererkennung
- Analyse der Schlagmorphologie
- Dynamische Artefaktunterdrückung
- Einstellung der Trigger- und Störempfindlichkeit
- Lernfunktion zur Herzschlagform
- Prospektive und Echtzeit-Neuanalyse
- Dies ermöglicht einen Analyseprozess, der schnelle und genaue Ergebnisse liefert – selbst bei komplexen, verrauschten oder instabilen Aufzeichnungen.



Algorithmus



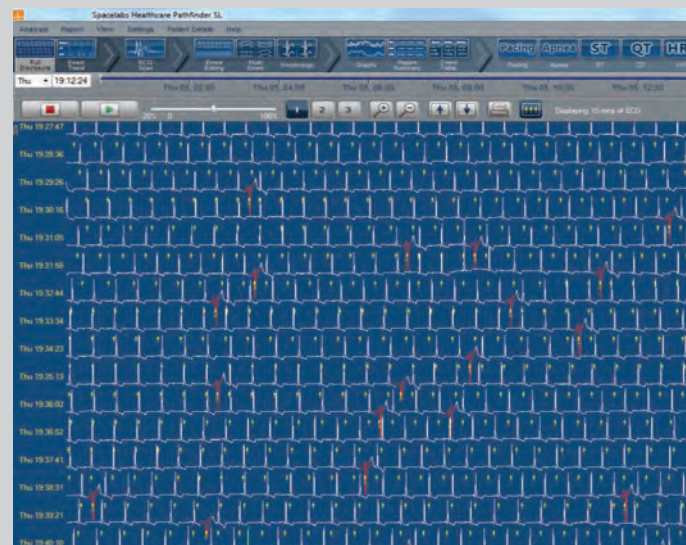
Pathfinder SL verfügt über eine intelligente Analyse-Engine, die die EKG-Signalkurve und Herzschlagform analysiert. Durch eine zusätzliche dynamische Mustererkennung auf mehreren Ebenen wird die Genauigkeit weiter erhöht.

Die dynamischen Mustererkennungsalgorithmen von Pathfinder SL helfen dem Bediener dabei, die Unterschiede zwischen Artefakten und Herzschlägen auch bei einem verrauschten EKG zu erkennen und zeigen auch subtile Veränderungen in der Herzschlagform auf.

Flexibilität

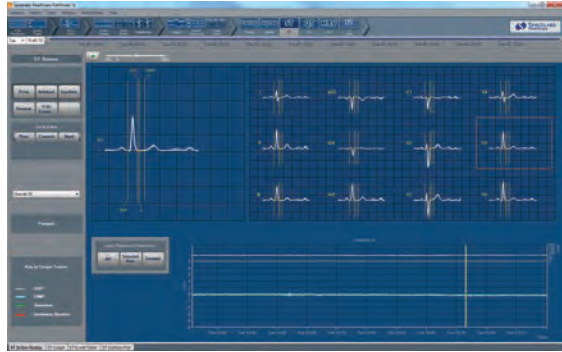
Der flexible Arbeitsablauf und die Konfigurierbarkeit von Pathfinder SL ermöglichen dem Bediener, die Analyse je nach Bedarf anzupassen.

Einfache, übersichtliche EKG-Aufzeichnungen können schnell analysiert und Berichte in Minutenschnelle erstellt werden. Komplexere Aufzeichnungen mit mehreren Vorhof- und Ventrikelrhythmen können mithilfe einer ganzen Reihe von erweiterten Analysewerkzeugen ausgewertet werden.



ST-Analyse

- 7-Tage-ST-Streckenanalyse einschließlich Wiedergabe und Anpassungen des Messpunkts.
- ST-Analyse für 12-Kanal-Langzeit-EKG einschließlich Ableitungsauswahl und farblicher Hervorhebung von Hebungen/Senkungen.

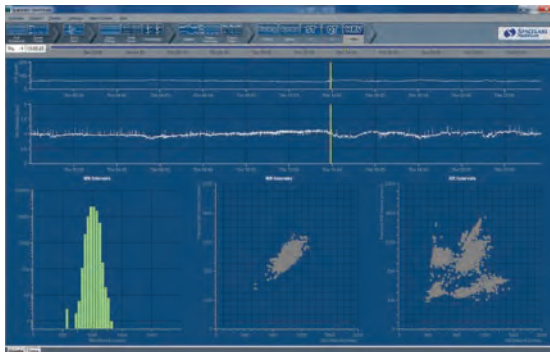


Schrittmacher-Analyse

- Erkennung stimulierter atrialer und ventrikulärer Schläge mit Stimulationsnachverfolgung.
- Histogrammdarstellungen stimulierter Schläge, Streudiagramme und Beziehungsdiagramme für ein schnelles Erkennen der Schrittmacher-Funktion.
- Grafische Darstellung der Kontrolle der Stimulationsfrequenz mit Vergleich Tag/Nacht und Gesamtvergleich.

HRV-Analyse

- Der Trigger-Algorithmus von Pathfinder SL und die vom Benutzer einstellbare Empfindlichkeit ermöglichen dem System, selbst bei vorhandenem Rauschen präzise bei R-Zacken ein Auslösen hervorzurufen.
- 7-Tage-HRV-Analyse mit verschiedenen Darstellungen der Frequenzen und Rhythmen, einschließlich eines Arrhythmie-Diagramms.



12-Kanal-Analyse

- Freie Auswahl der zu analysierenden Ableitungen.
- Jederzeit mögliche Momentaufnahme innerhalb eines 12-Kanal-EKGs.
- Vollständige Auswertung von 12-Kanal-Langzeit-EKGs mit Glasgow-Algorithmus.

QT-Analyse

- QT-Trendkurven und -tabellen.
- Markierung von Anpassungen der QT-Messung.
- QT- oder QTc-Messungen.

