

Ziehm Vision FD

Vision mit CMOS Flachdetektor-Technologie

Bildqualität und Effizienz sind die wichtigsten, aber auch herausfordernden Faktoren in der täglichen klinischen Routine. Im Vergleich zu herkömmlichen C-Bogen erreicht die neueste Flachdetektor-Technologie CMOS eine höhere räumliche Auflösung durch kleinere Pixelgrößen, kombiniert mit niedrigeren Rauschpegeln und einer höheren Auslesegeschwindigkeit bei voller Auflösung. Eine echte Auflösung, insbesondere im Vergrößerungsmodus, macht eine Interpolation unnötig. Die CMOS-Technologie ermöglicht somit einen verbesserten Gesamtwirkungsgrad.

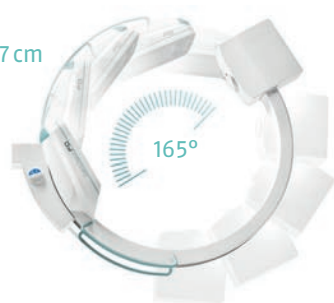
Merkmale

- > 20.5 cm x 20.5 cm CMOS Flachdetektor
- > 2'048 x 2'048 Pixel
- > 19"-Doppel-Flachbildschirm
- > Autarke Wasserkühlung für Generator
- > 165° Orbitalrotation

Typische Einsatzbereiche

- > Traumatologie
- > Orthopädie
- > Neurochirurgie
- > Schmerztherapie
- > Angiographie

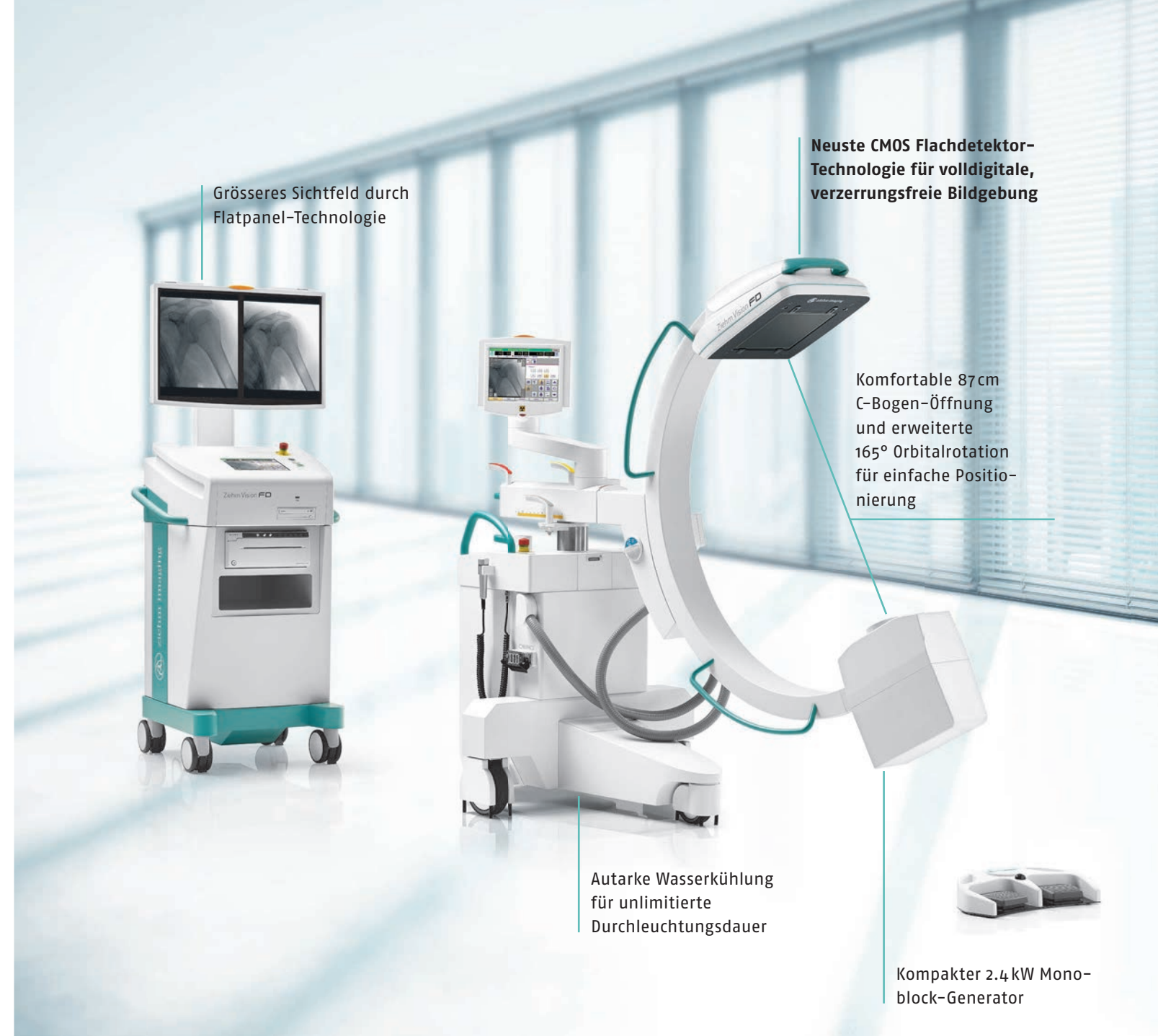
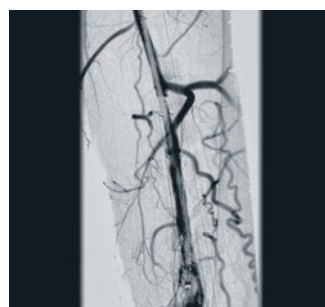
87 cm



Die 165° Orbitalbewegung und eine C-Bogen-Öffnung von 87 cm unterstützen den optimalen Workflow.



Verzerrungsfreie Bildgebung mit CMOS Flachdetektor-Technologie



Grösseres Sichtfeld durch Flatpanel-Technologie

Neueste CMOS Flachdetektor-Technologie für voll-digitale, verzerrungsfreie Bildgebung

Komfortable 87 cm C-Bogen-Öffnung und erweiterte 165° Orbitalrotation für einfache Positionierung

Autarke Wasserkühlung für unlimitierte Durchleuchtungsdauer

Kompakter 2.4 kW Monoblock-Generator



Kabelloser Fusschalter (optional)