

Ziehm Solo FD

Exzellente Bildgebung dank CMOS Flachdetektor-Technologie

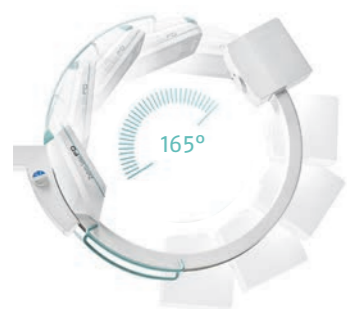
Bildqualität und Effizienz sind die wichtigsten, aber auch herausfordernden Faktoren in der täglichen klinischen Routine. Im Vergleich zu herkömmlichen C-Bogen erreicht die neueste Flachdetektor-Technologie CMOS eine höhere räumliche Auflösung durch kleinere Pixelgrößen, kombiniert mit niedrigeren Rauschpegeln und einer höheren Auslesegeschwindigkeit bei voller Auflösung. Eine echte Auflösung, insbesondere im Vergrößerungsmodus, macht eine Interpolation unnötig. Die CMOS-Technologie ermöglicht somit einen verbesserten Gesamtwirkungsgrad.

Merkmale

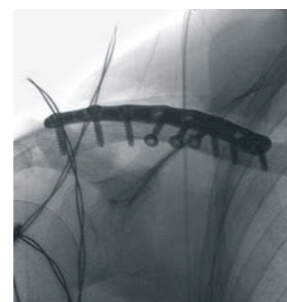
- > Ohne separaten Monitorwagen
- > 20.5 x 20.5 cm CMOS Flachdetektor
- > 2'048 x 2'048 Pixel
- > 24"-Splitscreen
- > 2.4 kW Generator

Typische Einsatzbereiche

- > Hand-, Fuss-, Gelenkchirurgie
- > Traumatologie
- > Schmerztherapie
- > Orthopädie
- > Gipszimmer
- > Notfall
- > IPS



Die 165° Orbitalbewegung und eine C-Bogen-Öffnung von 87 cm unterstützen den optimalen Workflow.



Optimaler Weichgewebe- und Knochenkontrast, eine hohe räumliche Auflösung (mehr als 4.0 lp/mm) und ein grosser Dynamikbereich sind der Schlüssel zur Darstellung detailreicher Bilder.

